



GÎTE DE LA BORIE DE SIREUIL - LES EYZIES-DE-TAYAC-SIREUIL - PÉRIGORD

GÎTE DE LA BORIE DE SIREUIL

Gîte 4 personnes à Les Eyzies-de-Tayac-Sireuil -
Périgord

<https://gitelaboriedesireuil.fr>



Gérard POILANE

+33 6 81 33 49 86

+33 5 53 29 66 06

A Gîte La Borie de Sireuil : La Borie de Sireuil
24620 LES EYZIES-DE-TAYAC-SIREUIL





Gîte La Borie de Sireuil



Appartement



4

personnes
(Maxi: 4 pers.)



2

chambres



45

m²

Maison individuelle de plain pied pour 2 à 4 personnes, à l'étage salle de jeux: ping pong et coin lecture.

C'est avec plaisir que nous vous accueillons à 7 km des Eyzies dans un écrin de verdure très calme, vallonné et boisé dans la Vallée de la Vézère, classée patrimoine mondiale de l' UNESCO.

Notre gîte: idéalement placé au cœur de Périgord Noir à 20 km: de Sarlat, de Montignac Lascaux, de la vallée d la Dordogne et du Bugue, donne accès à un grand choix de sites préhistoriques (Lascaux 4, musée de la préhistoire, grottes de Font de Gaume, des Combarelles, de Rouffignac...) et autres (gouffre de Proumeyssac, châteaux de Commarque, de Puymartin, de Castelnaud, de Beynac... Aquarium du Périgord Noir, jardins de Marqueyssac, d'Eyrignac...) ainsi qu'à de nombreux "plus beaux villages de France".

Bambou le cheval et Pollen l'âne sont très doux, les enfants apprécient d'accompagner le maître de maison pour leurs donner gâteries et câlins.



Pièces et équipements

<i>Chambres</i>	Chambre(s): 2 Lit(s): 0	dont lit(s) 1 pers.: 2 dont lit(s) 2 pers.: 1
<i>Salle de bains / Salle d'eau</i>	Salle(s) d'eau (avec douche): 1	
<i>WC</i>	WC: 1 WC privés	
<i>Cuisine</i>	Cuisine Four à micro ondes Réfrigérateur	Lave vaisselle
<i>Autres pièces</i>	Salon	Séjour
<i>Media</i>		
<i>Autres équipements</i>	Lave linge privatif	
<i>Chauffage / AC</i>	Chauffage	
<i>Exterieur</i>	Barbecue	Salon de jardin
<i>Divers</i>		

Infos sur l'établissement



Communs

A proximité propriétaire

Entrée indépendante



Activités



Réseaux



Stationnement

Parking à proximité



Services

Location de draps et/ou de linge



Extérieurs

A savoir : conditions de la location

Arrivée A partir de 16 heures

Départ départ souhaité avant 10 heures

*Langue(s)
parlée(s)*

*Annulation/
Prépaiement/
Dépot de
garantie*

*Moyens de
paiement*

Ménage

*Draps et Linge
de maison*

*Enfants et lits
d'appoints* Lit bébé

*Animaux
domestiques* Les animaux sont admis.

Tarifs (au 04/07/24)

Gîte La Borie de Sireuil

Tarifs en €:	Tarif 1 nuit en semaine (L, M, M, J, D)	Tarif 1 nuit en weekend (V ou S)	Tarif 2 nuits weekend (V+S)	Tarif 7 nuits semaine
du 30/03/2024 au 06/07/2024				400€
du 06/07/2024 au 20/07/2024				450€
du 20/07/2024 au 24/08/2024				500€
du 24/08/2024 au 31/08/2024				450€
du 31/08/2024 au 26/10/2024				400€
du 26/10/2024 au 28/12/2024				370€

Mes recommandations

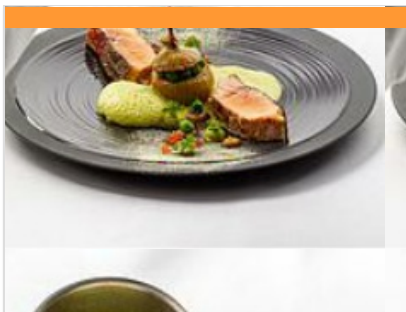
Tous les loisirs

Guide Touristique



OFFICE DE TOURISME LASCAUX-DORDOGNE, VALLÉE VÉZÈRE

WWW.LASCAUX-DORDOGNE.COM



La table du Centenaire

+33 5 53 06 68 68

2 Avenue du cingle

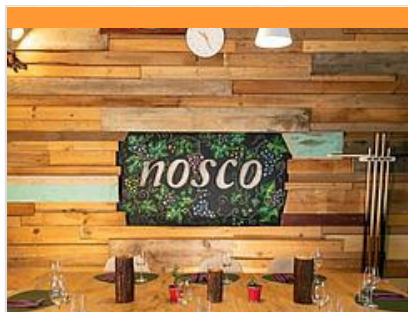
<https://www.hotelducentenaire.fr>

0.6 km

LES EYZIES



La table du Centenaire, est située aux Eyzies, capitale mondiale de la préhistoire. Le chef Mathieu Métifet fera voyager vos papilles au gré des saisons. Il sélectionne pour chacune de ses recettes, les meilleurs produits du terroir périgourdin, mais s'inspire aussi de ses voyages pour apporter des touches d'exotisme. Grâce au travail de toute une équipe, la Table du Centenaire est recommandé dans le Guide MICHELIN France 2023.



Nosco

+33 6 01 43 14 92

7 Rue du Moulin

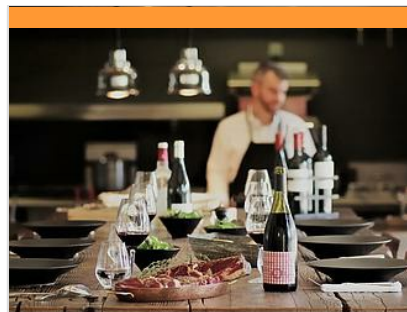
<https://www.restaurantnosco.fr>

4.9 km

LES EYZIES



Restaurant proposant une cuisine locale situé au cœur des Eyzies, capitale mondiale de la Préhistoire. Nosco est une table conviviale où l'on peut déguster des produits locaux sélectionnés pour leur qualité et où l'on peut s'abreuver avec des vins français et des boissons locales.



Bistrot des glycines

+33 5 53 06 97 07

4 avenue de Laugierie

<https://www.les-glycines-dordogne.com>

5.4 km

LES EYZIES



Passez un moment en notre compagnie, dans la verrière à l'entrée de notre établissement, les tables en chêne brut et notre table d'hôtes vous accueillent pour manger une cuisine gourmande, traditionnelle et généreuse. Le Chef propose ici un « show cooking » à la périgourdine (!) : la cuisine totalement ouverte sur la salle permet une proximité entre vous et notre Chef Pascal LOMBARD. La carte regorge de plats traditionnels régionaux ou plus originaux. Une formule « ardoise du jour » est également proposée (hors week-ends et jours fériés). Cette formule, ainsi que les plats à la carte, permettent de déjeuner rapidement, sans oublier les plaisirs de la table.



Restaurant de Laugierie Basse

+33 5 53 06 97 91

<http://www.laugerie-basse.com>

6.0 km

LES EYZIES



Restaurant de Laugierie Basse, un lieu atypique où se régaler dans le Périgord Noir. Voilà une adresse difficile à oublier ! Blotti sous la roche face à la rivière Vézère, le restaurant de Laugierie Basse raconte toute une histoire à travers la famille Jugie, propriétaire des lieux depuis 1860. C'est en 1947 qu'ils décident d'ouvrir une adresse gourmande où se régaler de produits du terroir, et c'est réussi. Vivez une expérience gustative unique dans un restaurant troglodyte aux Eyzies avec sa terrasse panoramique. Cuisine généreuse, desserts faits maison. Spécialiste dans l'accueil de groupes avec des menus de 19,50€ à 29,50€. (kir, vin rouge et café, 1 gratuité pour 25 personnes).



Canoës Les 3 Drapeaux

+33 5 53 06 91 89 / +33 6 30 57 39

66

La Patte d'Oie

<http://canoes-3drapeaux.fr/>

5.4 km

LES EYZIES



Base officielle aux Eyzies, direction Périgueux, après le pont à gauche, la base les 3 drapeaux (canoës bleus) propose des départs réguliers vers le haut de la vallée. 5 parcours tout public et large choix de canoës dont certains avec dossiers. Randonnée 2-3 jours. Accueil scolaires et CE avec BEES. Les plus: jeu spécial enfants, audio-guides géolocalisés. Canoës avec dossiers. Appli: Canoë France à télécharger gratuitement.



Canoës A.P.A

+33 5 53 50 67 71 +33 6 82 09 45 85

80 impasse de Maison Rouge

<http://www.canoeevezere.com>

6.8 km

SAINT-LEON-SUR-VEZERE



A.P.A est situé à St-Léon-sur-Vézère, un des "Plus Beaux Villages de France", et propose le plus pittoresque parcours de la Vézère. Avec 7 parcours, de 4 à 30 km, A.P.A vous permet d'admirer à votre rythme les sites prestigieux qui bordent la rivière Vézère (le Château de Losse, Castel Merle, Le Conquill, La Roque Saint Christophe, La Madeleine...). Location et enseignement. Rando 2 à 3 jours. Moniteurs diplômés d'Etat et ancien membre de l'Equipe de France de Canoë. Rafting de Janvier à Avril. Audio-guides géolocalisés. Canoës avec dossier pour un plus grand confort (sur réservation). Appli Canoës France à télécharger gratuitement.



Aquarium du Périgord Noir - Univerland Le Bugue

+33 5 53 07 10 74

99 Allée Paul Jean Souriau

<http://www.aquariumperigordnoir.com/>

11.9 km

LE BUGUE



C'est le plus grand Aquarium privé d'Europe en eau douce : + de 4000 m², 70 bassins et 6 000 animaux, dont la plus belle collection d'esturgeons en Europe. Les bassins à ciel ouvert permettent de comprendre en toute saison la faune et la flore de nos rivières, fleuves, étangs et lacs. L'Alligator Park : un décor sur plus de 2 000 m² où le célèbre chasseur Jo McClack vous fera découvrir les alligators, alligators albinos, les anacondas, les iguanes et les caïmans, et vous pourrez nourrir les bébés alligators. En tant que stagiaire VIP, vous nourrirez les alligators, les carpes ou les myocastors.



Pastels Girault

+33 5 53 51 88 18

1 avenue de Lascaux

<https://www.pastelsgirault.com>

15.5 km

MONTIGNAC



A Montignac-Lascaux en Vallée Vézère - Périgord Noir, Karine et Stéphane vous accueillent dans leur Boutique-Galerie d'Art où sont exposés des pastellistes professionnels de renom. Entreprise familiale née en 1780, les pastels Girault représentent la plus ancienne marque artisanale de pastels secs encore en activité. Détenteurs de l'EPV, label d'état qui reconnaît l'excellence des savoir-faire français, c'est à Montignac-Lascaux que cette entreprise séculaire vous accueille dans sa Boutique/Galerie et propose à la vente ses produits d'exception ainsi que des tableaux d'artistes pastellistes de renom. Des stages intensifs pour essayer ou vous perfectionner sont aussi organisés toute l'année.



Boucle de la Gissonie n°16 / Les Eyzies

1.3 km

LES EYZIES



Cette boucle très bucolique propose un itinéraire dans les bois de châtaigniers, sur les collines agricoles où prairies et noyers se partagent l'espace.



Boucle du Mas de Sireuil n°17 / Les Eyzies

1.3 km

LES EYZIES



Une promenade à faire en famille pour découvrir le petit village de Sireuil perché sur les collines au dessus de la vallée des Beunes.



Boucle de Gorge d'Enfer n° 12 / Les Eyzies

+33 5 53 51 82 60

5.2 km
📍 LES EYZIES



Cet itinéraire autour des Eyzies de Tayac permet d'approcher des lieux étonnants comme le vallon de Gorge d'Enfer, de profiter de la fraîcheur des sous-bois et offre une vue étonnante sur les falaises des Eyzies.



Boucle du Tour de Saint Léon n° 6

+33 5 53 51 82 60

6.7 km
📍 SAINT-LEON-SUR-VEZERE



À mi-chemin entre Lascaux et Les Eyzies, Saint-Léon est au cœur de la «vallée de l'Homme». Occupé dès la préhistoire, comme l'attestent les vestiges d'habitat du site du Conquil, Saint-Léon doit son nom à l'un des premiers évêques de Périgueux. Situé à proximité d'une voie Romaine, ce village fut surtout, jusqu'à l'apparition du chemin de fer, un port florissant sur la Vézère, au point de mériter sous la Révolution l'appellation de Port-Léon. De la chapelle expiratoire du cimetière à l'entrée Est du village, la route conduit, au-delà du château de Clérans et du manoir de la Salle, à une église romane du XIIe., au toit de lauses, haut lieu du Festival musical du Périgord Noir. Point de départ "parking de Saint-Léon-Sur-Vézère".



Boucle VTT S-Léon sur Vézère (N° 13)

+33 5 53 07 20 48#33 5 53 51 70 74

6.8 km
📍 SAINT-LEON-SUR-VEZERE



Cette boucle facile (bleue) propose de découvrir St-Léon sur Vézère, village de Dordogne installé dans un cingle de la Vézère en Périgord Noir. Ce village est classé parmi les "Plus Beaux Villages de France" et mérite de s'arrêter un moment pour déambuler dans les ruelles étroites à la découverte de la magnifique église romane du XIIe siècle et des nombreuses échoppes d'artisans d'art. Le point de départ se situe sur l'aire camping car en bord de Vézère. Vous y trouverez un point de lavage pour les vélos, des sanitaires, des restaurants et hébergements ainsi qu'un point information pour vous conseiller dans vos choix.



Circuit vélo autour des falaises et grottes de la Vallée de la Vézère

+33 5 53 07 20 48

http://rando.dordogne.fr/?page_id=183

12.0 km
📍 LE BUGUE



La vallée de la Vézère est connue pour ses sites préhistoriques nombreux et prestigieux dont 15 sont inscrits à l'inventaire du patrimoine de l'Humanité par l'Unesco. C'est ainsi que vous pédalerez à l'ombre des falaises au début du parcours en passant par Les Eyzies, capitale mondiale de la préhistoire. Sur le retour, après les villages de la vallée Dordogne, guidés par l'antenne relais d'Audrix, vous sillonnerez les collines calcaires des hauteurs du Bugue dans lesquelles s'est creusé le gouffre de Proumeyssac.



Boucle du Bourg de Fanlac n° 3 / Fanlac

+33 5 53 51 87 81

<http://fanlac.jimdo.com/>

12.8 km
📍 MONTIGNAC



Cette courte et paisible promenade vous plonge dans le calme absolu de la vallée du Possadour, après une descente du plateau sur lequel le village de Fanlac est implanté. Idéal en famille ou entre amis.



Gouffre de Proumeyssac

+33 5 53 07 27 47#33 5 53 07 85
85

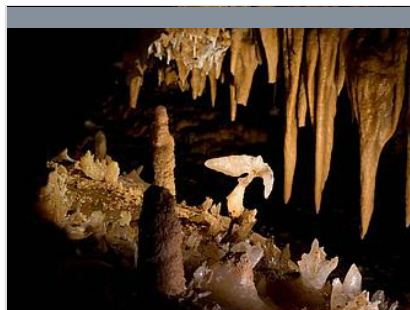
Route de Proumeyssac

<http://www.gouffre-proumeyssac.com>

12.9 km
AUDRIX



Baptisé « Cathédrale de cristal », Proumeyssac est aujourd'hui la plus grande cavité aménagée du Périgord. 2 Nouveaux sons et lumières - Mapping à 360° : en 2019 le Gouffre de Proumeyssac a été le premier site souterrain en France à utiliser un éclairage avec du « mapping 3D » pour sublimer une cavité. Ciblée jusque là sur une partie du Gouffre, cette technologie tant appréciée du public sera désormais déployée sur l'ensemble du décor naturel de la « Cathédrale de Cristal ». Le visiteur vivra ainsi une expérience unique dans cet univers minéral au rythme des éblouissants sons et lumières. Comme au siècle dernier, spectaculaire et originale, l'option visite avec descente en nacelle permet de vivre une expérience hors du commun (11 personnes). Le vaste parc libre et gratuit, réservé à nos visiteurs, dispose d'un espace ludo-pédagogique sur le monde souterrain.



Grotte du Grand Roc

+33 5 53 06 92 70#33 5 53 05 65
60

<https://www.grotte-grand-roc.fr/fr>

14.0 km
LES EYZIES



Au nord des Eyzies en Périgord Noir, voyagez dans le temps à la découverte des merveilles de la Grotte du Grand Roc. Découverte en 1924 et ouverte au public en 1927, cette cavité naturelle est nichée dans une falaise surplombant la Vézère, une terrasse à flanc de rocher offrant d'ailleurs un panorama sur le village des Eyzies et la vallée de la rivière. De renommée internationale, ce chef-d'oeuvre de la nature offre des cristallisations célèbres pour leur diversité : stalactites, stalagmites, excentriques dont les formes défient les lois de la pesanteur, fistuleuses, gours, triangles de calcite, ... La Grotte du Grand Roc est la seule grotte à concrétions inscrite au Patrimoine de l'Humanité par l'UNESCO. A ne pas manquer : la visite nocturne de la grotte à la lampe tempête pendant l'été.



Boucle VTT Montignac-la Filolie (9)

+33 5 53 51 82 60#33 5 53 51 70
74

14.3 km
MONTIGNAC



Cette boucle facile (bleue) propose de découvrir principalement Montignac, joli village de la vallée Vézère au coeur du Périgord Noir en Dordogne, proche de la célèbre grotte de Lascaux puis passage à côté du château de la Filolie XVe siècle et son manoir renaissance. Le point de départ est le stade de Montignac proche de la grotte de Lascaux. À disposition: point de lavage de vélos, location et réparation de vélos, sanitaires, hébergements à la nuitée et restauration.



Boucle VTT Montignac-Valojoux (N°12)

+33 5 53 51 82 60#33 5 53 51 70
74

14.3 km
MONTIGNAC



Cette boucle VTT difficile (rouge) propose de découvrir principalement Montignac, village de la Vallée Vézère au coeur du Périgord Noir en Dordogne célèbre pour la grotte de Lascaux puis le village de Valojoux avec ses jolis manoirs et moulins. Départ du stade de Montignac avec point de lavage, locations, réparations de vélos, sanitaires, hébergement à la nuitée et restauration.



Boucle VTT Montignac-St Léon (N°11)

14.3 km
MONTIGNAC



Cette boucle très difficile propose de découvrir le village de Montignac en vallée Vézère, au coeur du Périgord Noir en Dordogne, célèbre pour la grotte de Lascaux. Au niveau difficultés, une alternance de montées et de descentes s'enchaînent, elle est assez roulante et la fin permet de récupérer. Le point de départ se situe au niveau du stade (près de la base nautique), vous y trouverez un point de lavage pour les vélos, des sanitaires, des restaurants et hébergements ainsi qu'un bureau de l'Office de Tourisme pour vous conseiller dans vos choix.



Circuit vélo des Villages médiévaux de la Vallée de la Vézère

+33 5 53 51 82 60

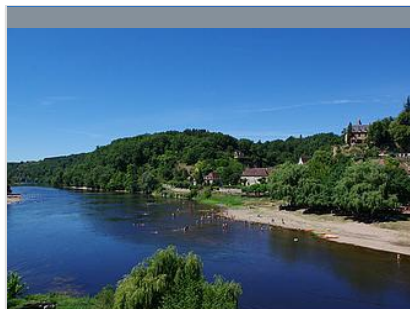
http://rando.dordogne.fr/?page_id=183

14.3 km

MONTIGNAC



De Montignac-Lascaux, célèbre pour sa grotte du même nom, vous cheminerez sur de petites routes de Campagne en passant par le superbe point de vue de l'Escaleyrou à Aubas. Vous traverserez Condat sur Vézère, ancien village templier avant de rejoindre Terrasson, ville-jardin de la vallée. Sur le retour, vous pédalerez dans la vallée du Coly en passant à Saint Amand de Coly où vous ne raterez pas l'imposante abbaye cistercienne.



Circuit découverte de Limeuil. Plus beaux villages de France

+33 5 53 63 38 90

Place du Port

16.4 km

LIMEUIL



Le village de Limeuil est occupé dès la Préhistoire, époque à laquelle les hommes se réfugient dans des abris troglodytiques creusés dans la roche calcaire. La présence de l'homme est attestée à Limeuil dès le magdalénien, car différentes fouilles font apparaître des fragments d'os, des silex taillés et des pierres sculptées d'animaux. Le terme troglodyte vient du grec qui signifie caverne. La maison troglodytique de Limeuil est certainement bâtie dans le creux d'un abri sous roche préhistorique. Situé en hauteur, cet endroit permet de surveiller, d'être protégé des intempéries et d'accéder rapidement au lieu de pêche. Situés à mi-chemin entre Sarlat et Bergerac, à l'emplacement d'un ancien château fort au sommet du village de Limeuil, ces jardins vous offrent un point de vue incontournable sur le confluent des rivières Dordogne et Vézère.



Boucle des Murailles n ° 26 / Coly-Saint-Amand

+33 5 53 51 82 60

18.5 km

COLY-SAINT-AMAND



Belle promenade au milieu des murets et des cabanes en pierres. Vue bien dégagée sur la vallée de la Chironde. Voici une flânerie qui nous plonge dans un passé récent et témoigne du savoir-faire de nos anciens. Itinéraire plaisir au coeur du petit patrimoine bâti périgourdin.



